



# Figurer – Business Check Svin 2013

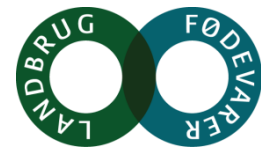
v/ Seniorøkonom Brian Oster Hansen, VSP



Videncenter for  
Svineproduktion

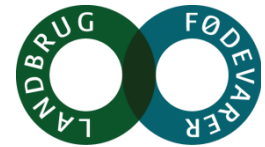


# Brug af figurer

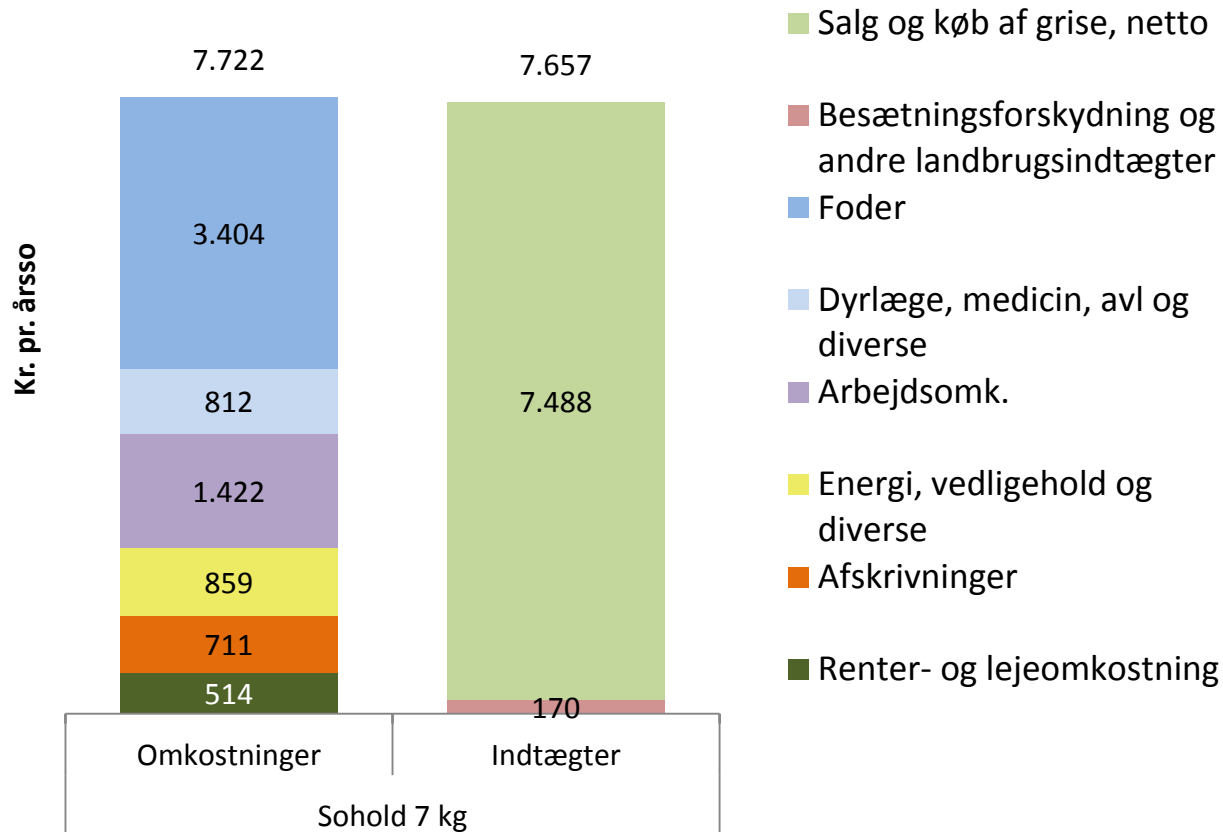


- Nedenstående er der en række udvalgte figurer baseret på datasættet bag Business Check Svin 2013.
- Figurerne viser sammensætning og spredning i fremstillingspris og udvalgte omkostninger for smågriseproduktion og slagtesvineproduktion, samt størrelsesøkonomi i forhold til fremstillingspris og årets resultat.
- Figurerne er til fri afbenyttelse, husk at angive ”*Business Check Svin 2013, Videncenter for Svineproduktion*” som kilde.
- Bemærk at der i PowerPoint diasshow er problemer med at vise at linjer er stiplede. Indsættes figuren i PP som billede vises de stiplede linjer.

# Sohold 7 kg



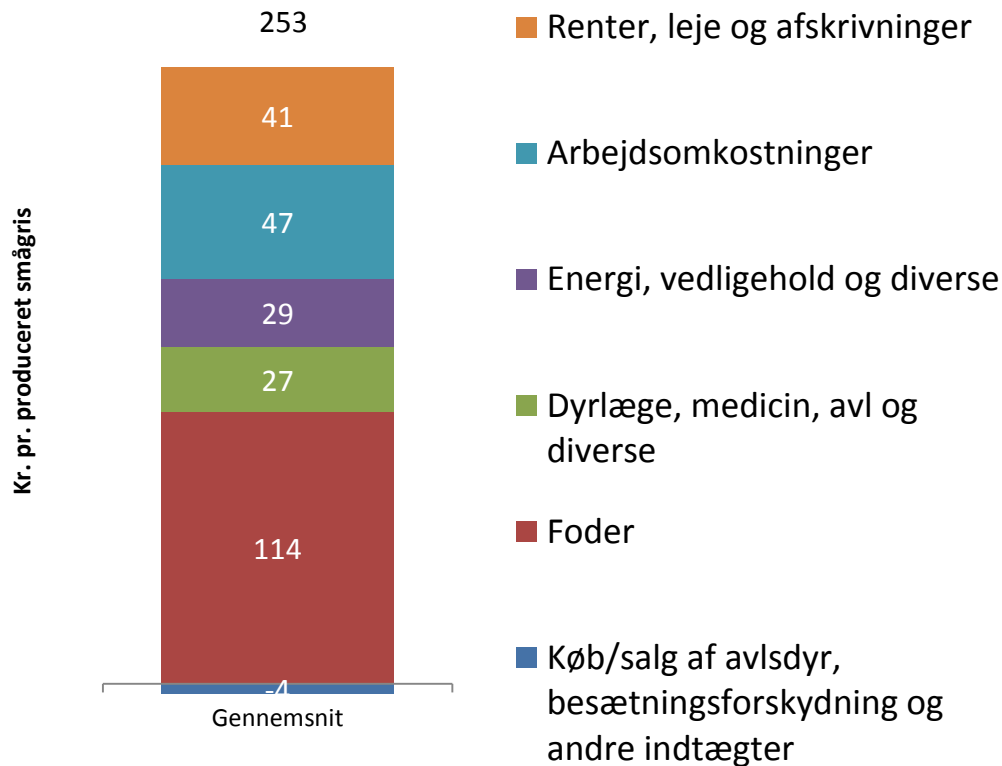
## Omkostninger og indtægter pr. årso



*Fordeling af omkostninger og indtægter for sohold med 7 kg grise*

# Sohold 7 kg

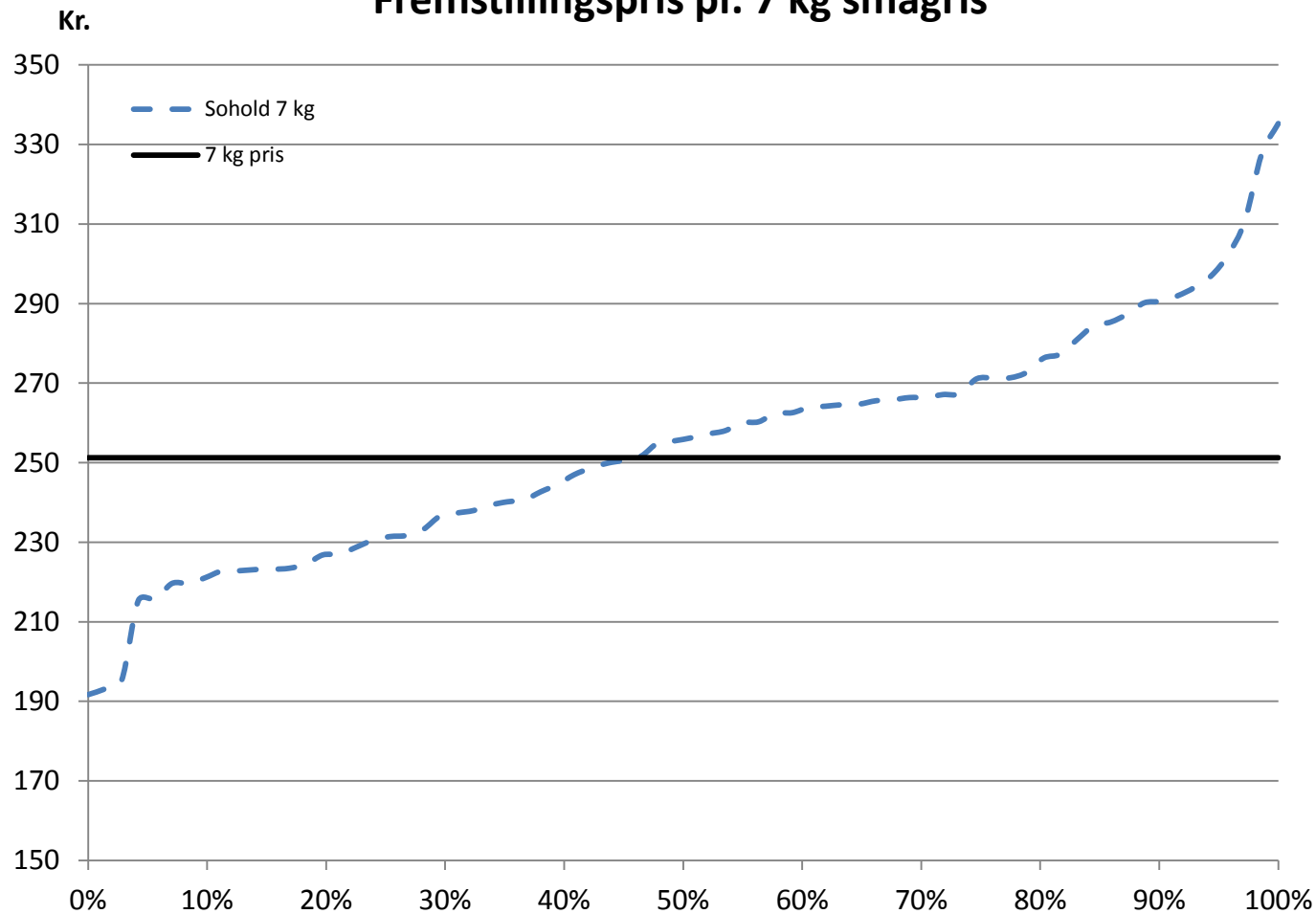
## Hovedelementerne i fremstillingsprisen på 7 kg smågrise



*Hovedelementerne i fremstillingsprisen på smågrise for sohold med 7 kg grise*

# Sohold 7 kg

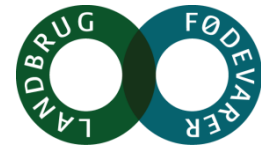
## Fremstillingspris pr. 7 kg smågris



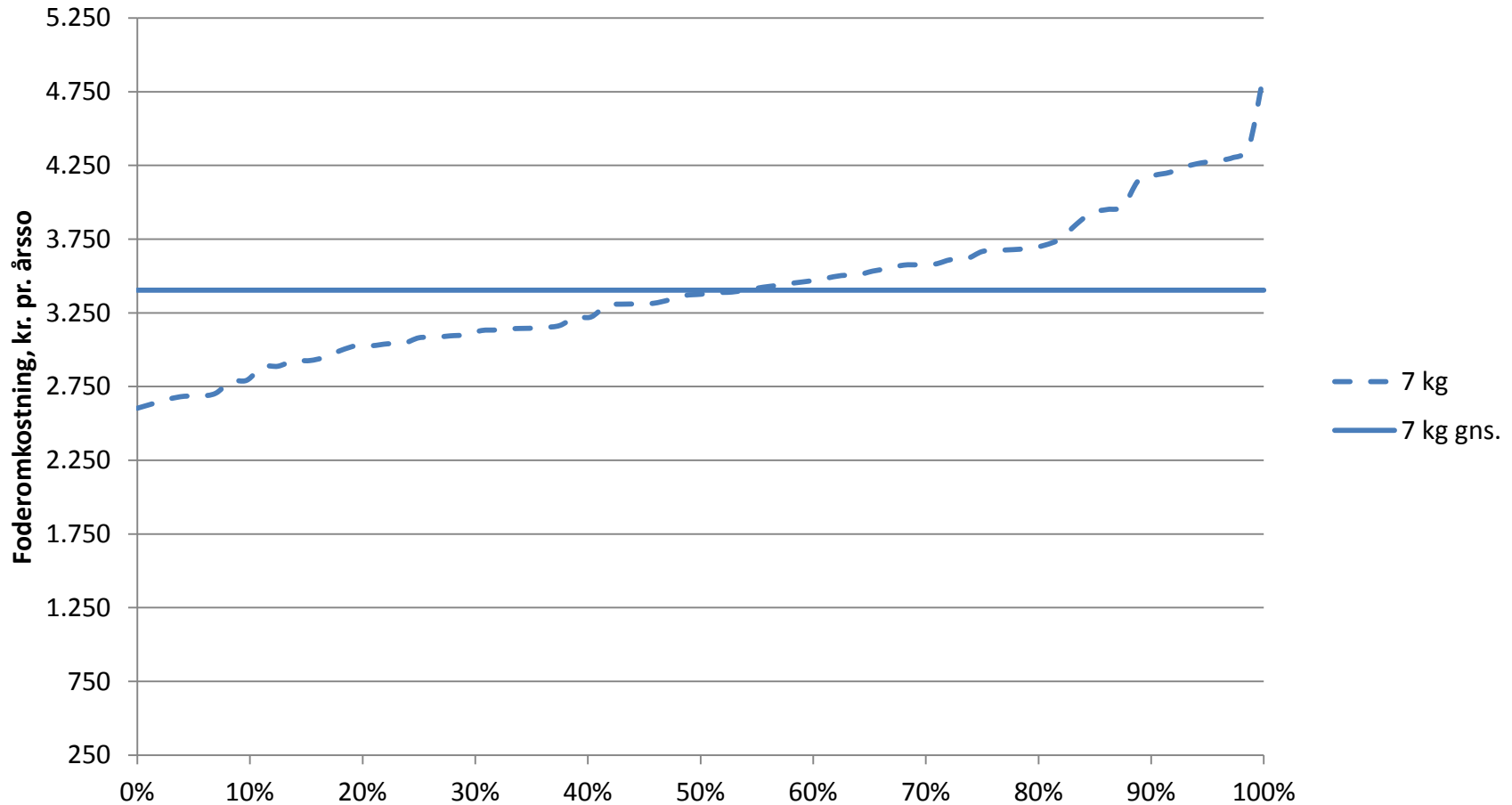
*Spredning i fremstillingsprisen for sohold med 7 kg grise*

# Sohold 7 kg

Videncenter for  
Svineproduktion



## Foderomkostninger sohold 7 kg



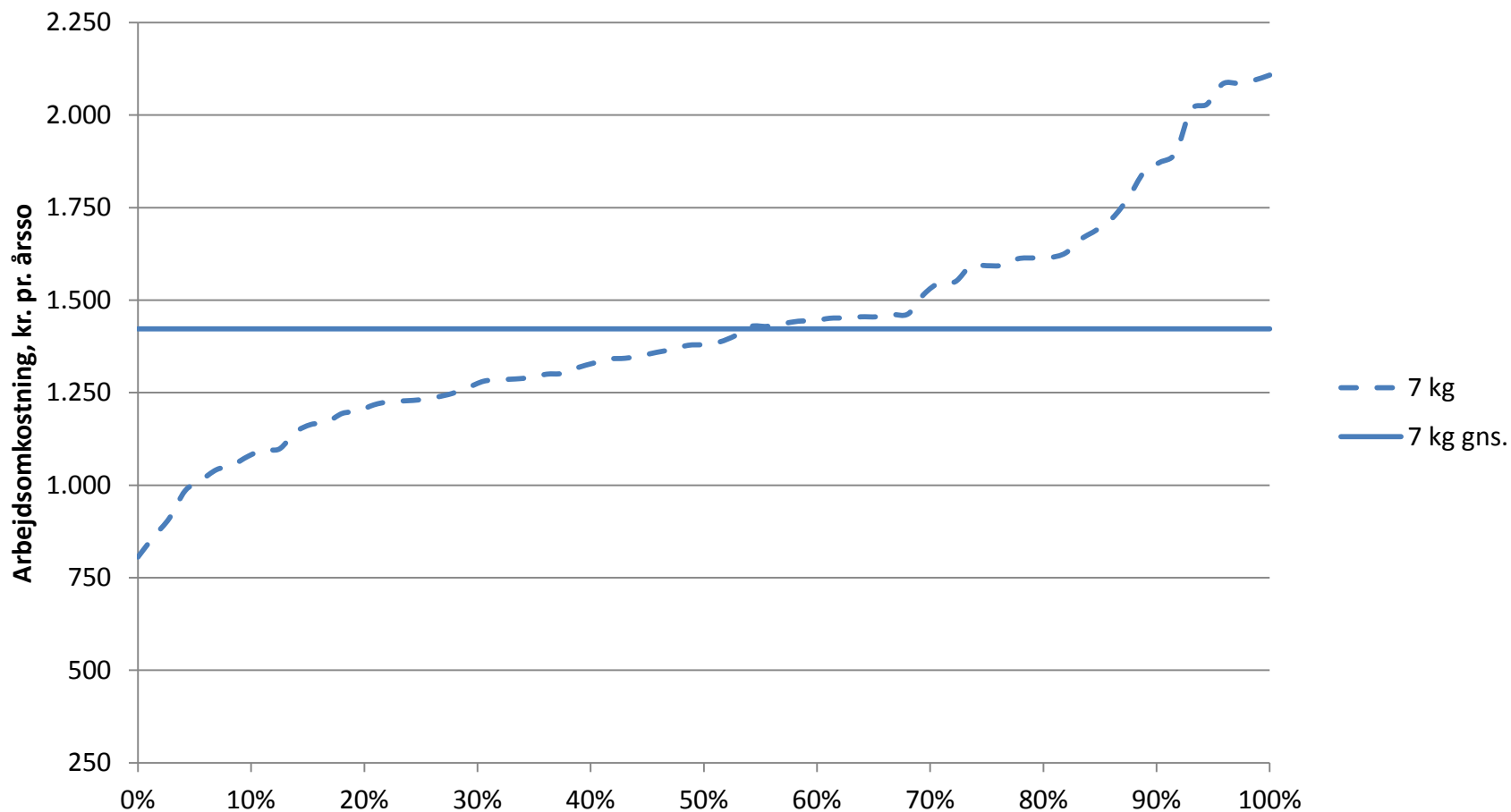
*Spredning i foderomkostninger sohold med 7 kg grise*

# Sohold 7 kg

Videncenter for  
Svineproduktion



## Arbejdsomkostninger sohold 7 kg



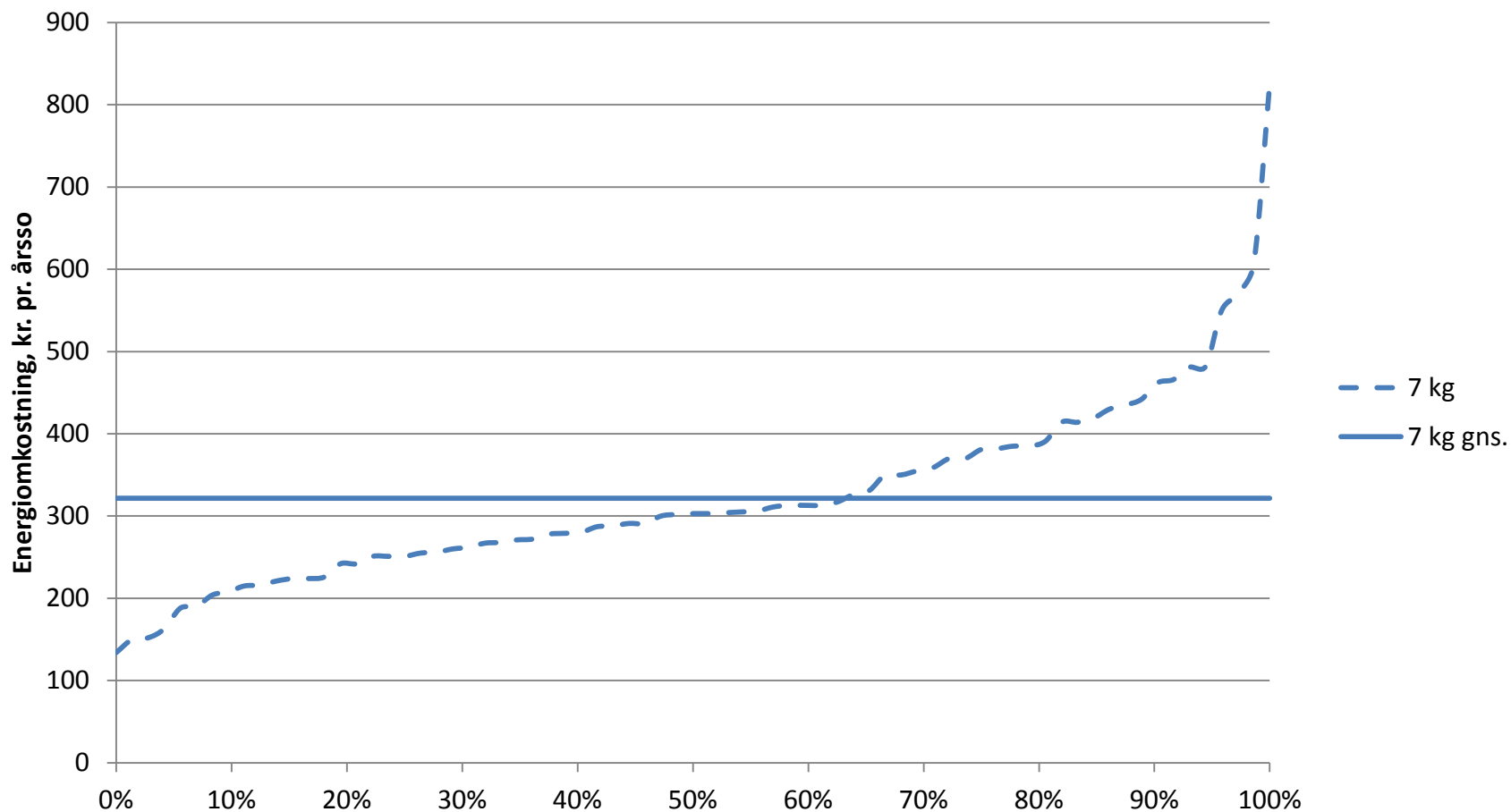
*Spredning i arbejdsomkostninger sohold med 7 kg grise*

# Sohold 7 kg

Videncenter for  
Svineproduktion



## Energiomkostninger sohold 7 kg

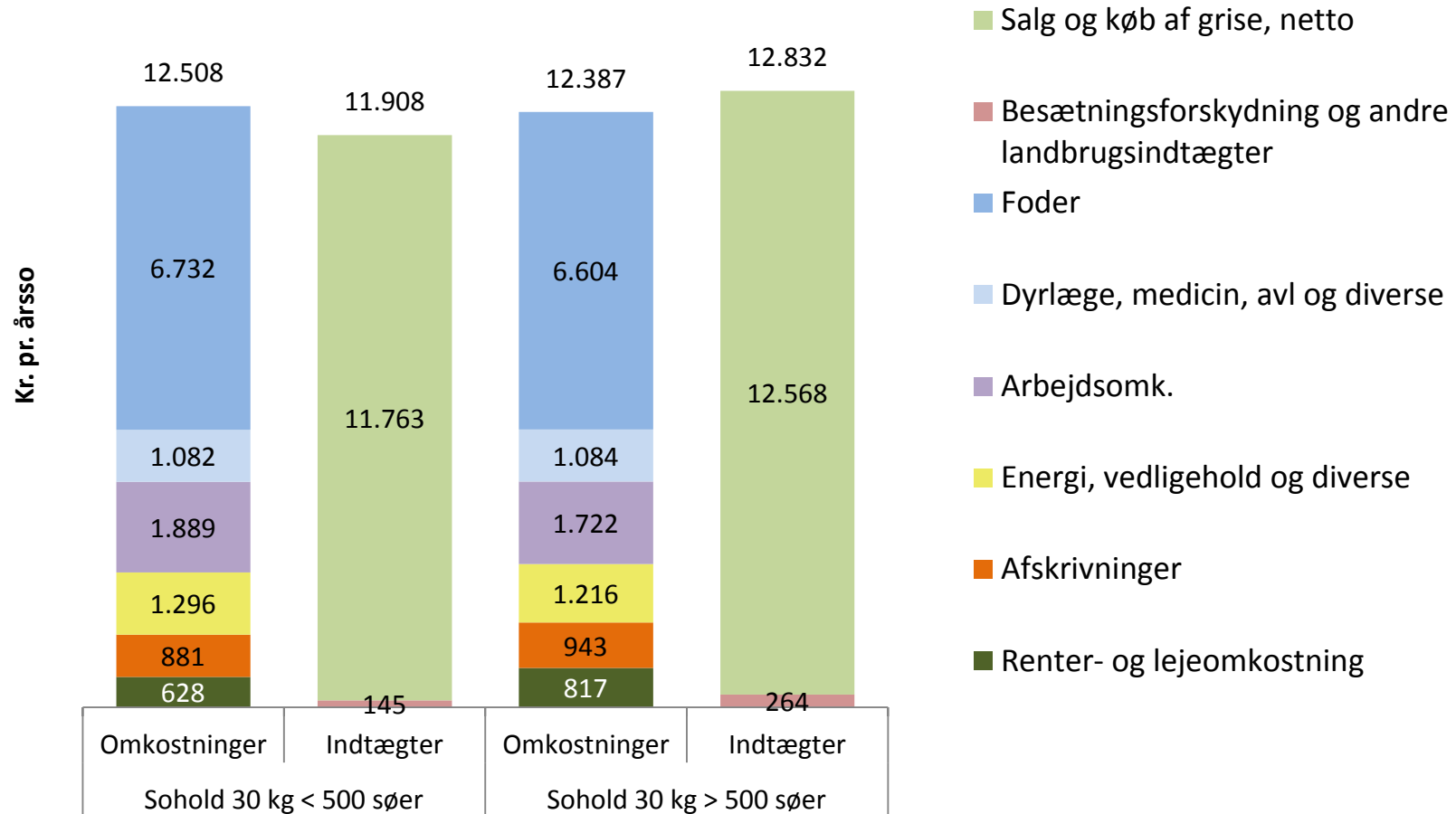


*Spredning i energiomkostninger sohold med 7 kg grise*



# Sohold 30 kg

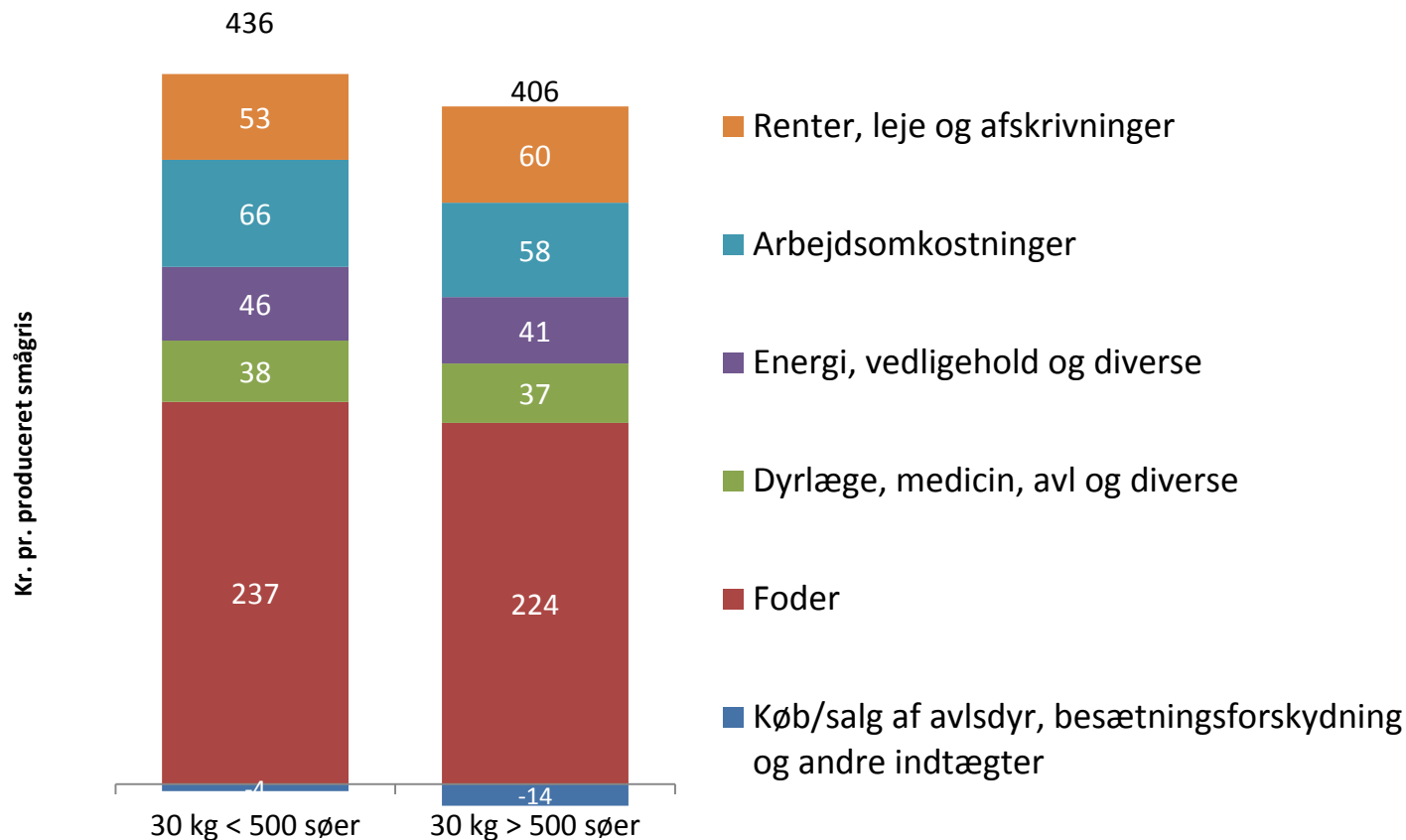
## Omkostninger og indtægter pr. årso



*Fordeling af omkostninger og indtægter for sohold med 30 kg grise*

# Sohold 30 kg

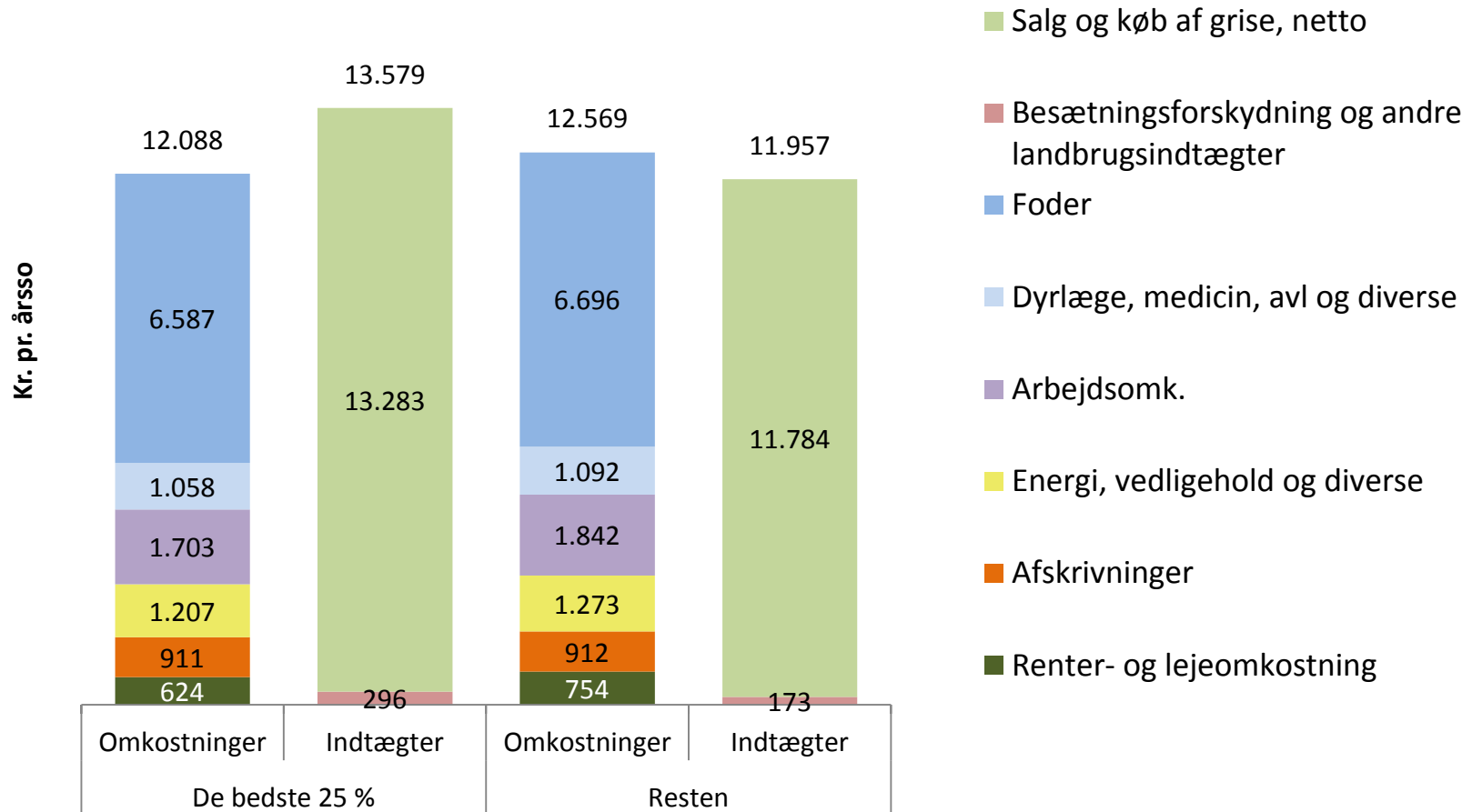
## Hovedelementerne i fremstillingsprisen på 30 kg smågrise



*Hovedelementerne i fremstillingsprisen på smågrise for sohold med 30 kg grise*

# Sohold 30 kg

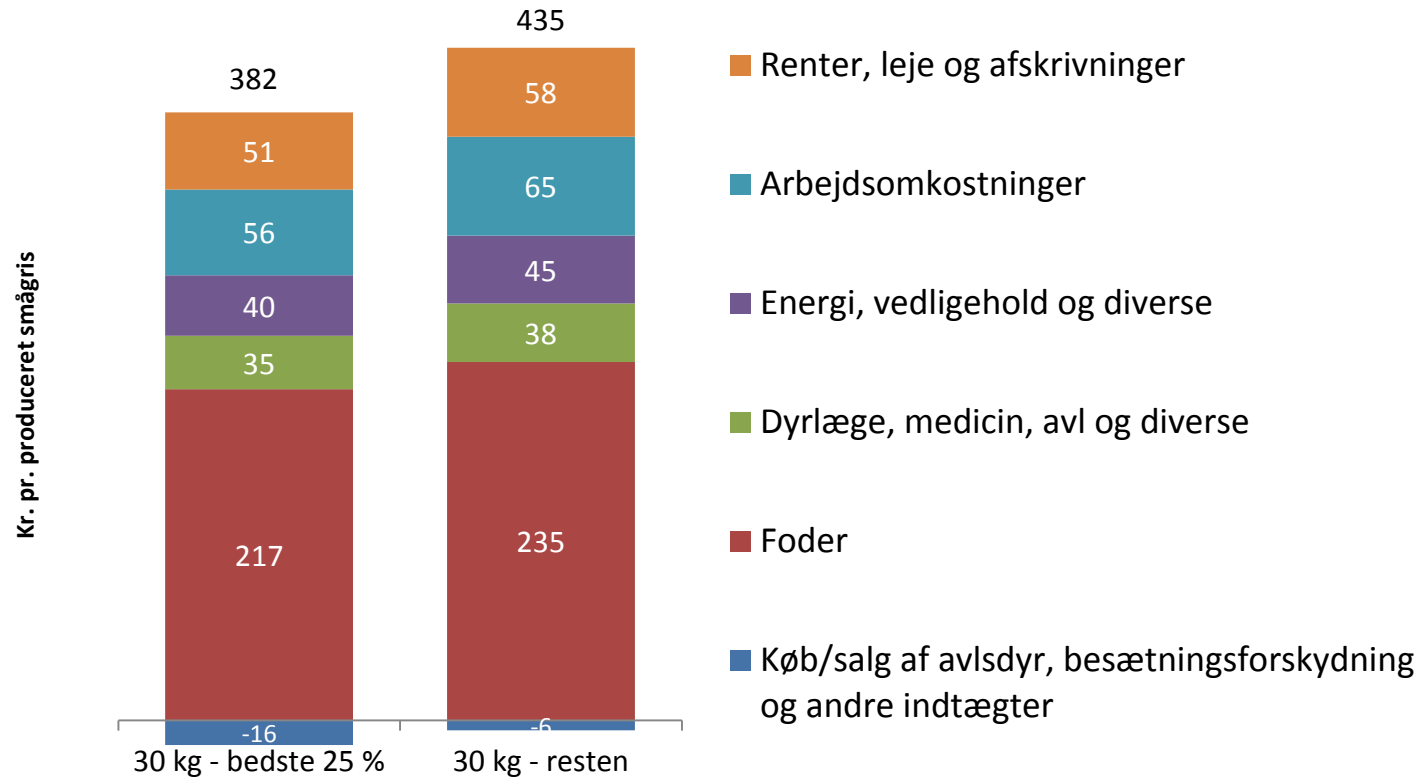
## Omkostninger og indtægter pr. årso



*Fordeling af omkostninger og indtægter for sohold med 30 kg grise – de bedste og resten*

# Sohold 30 kg

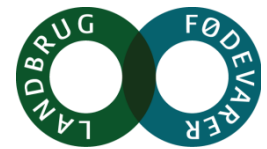
## Hovedelementerne i fremstillingsprisen på 30 kg smågrise



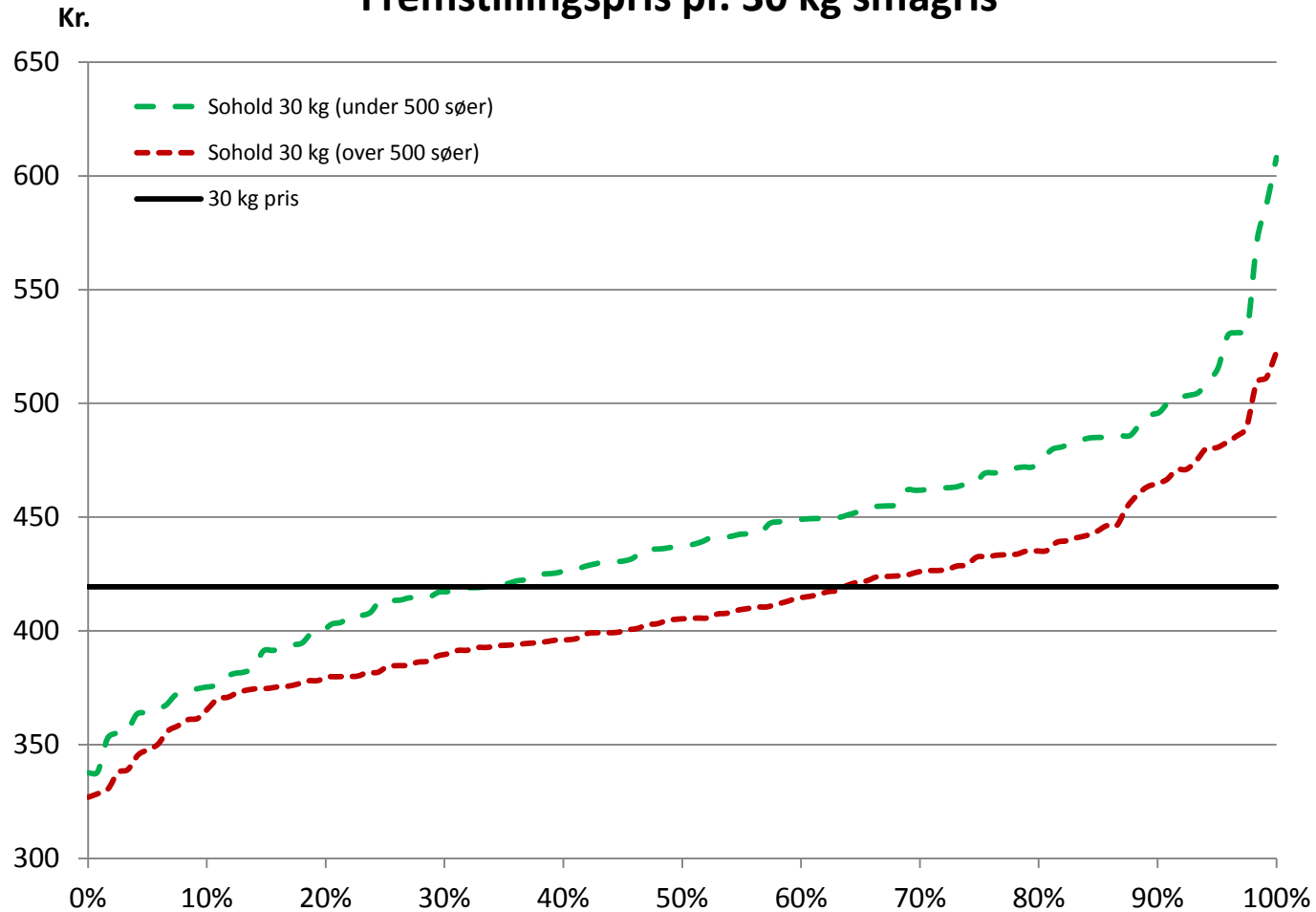
*Hovedelementerne i fremstillingsprisen på smågrise for sohold med 30 kg grise – de bedste og resten*

# Sohold 30 kg

Videncenter for  
Svineproduktion



## Fremstillingspris pr. 30 kg smågris



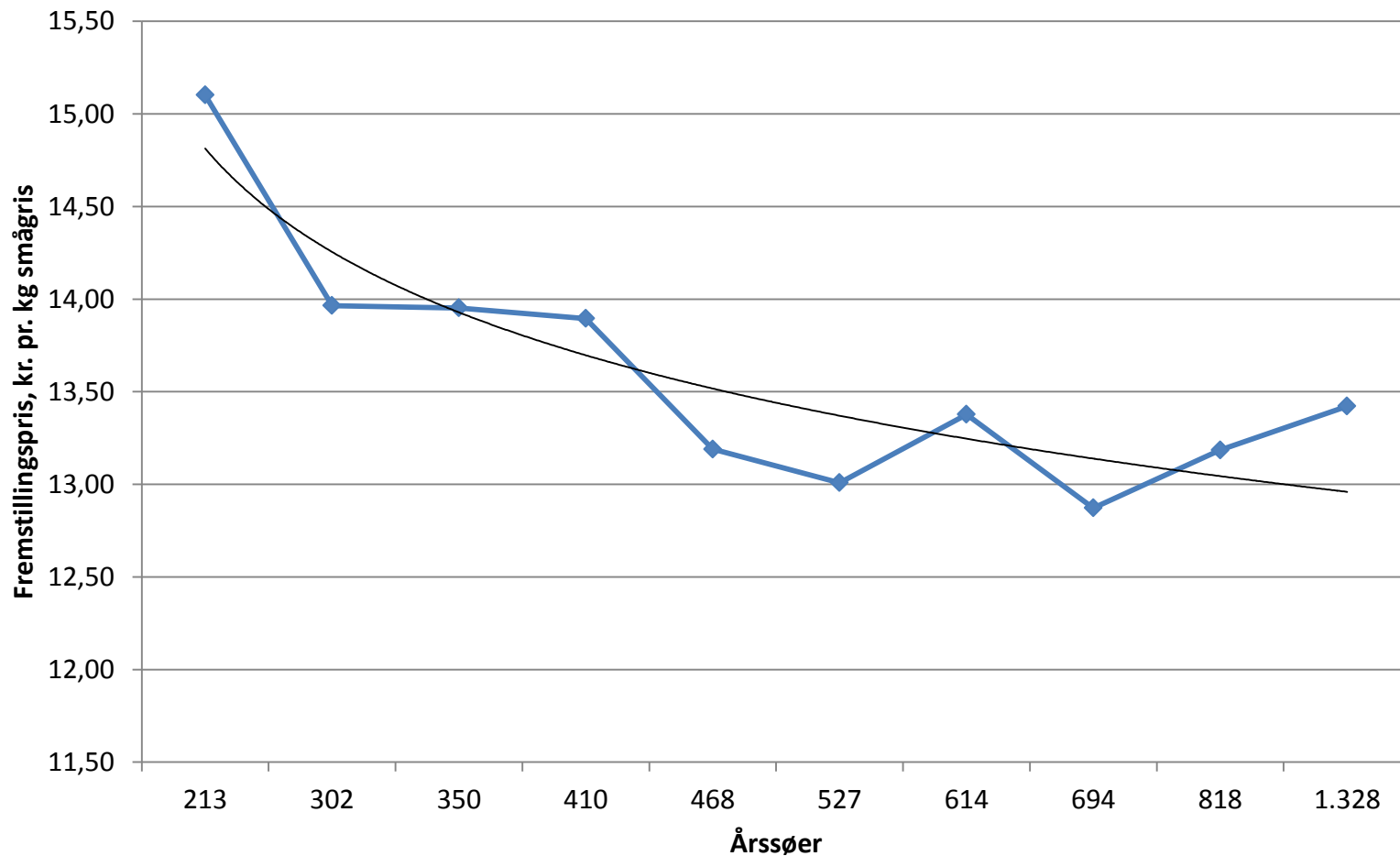
*Spredning i fremstillingsprisen for sohold med 30 kg grise*

# Sohold 30 kg

Videncenter for  
Svineproduktion



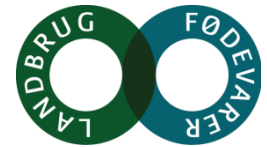
## Fremstillingspris pr. kg smågris ift. antal årssøer



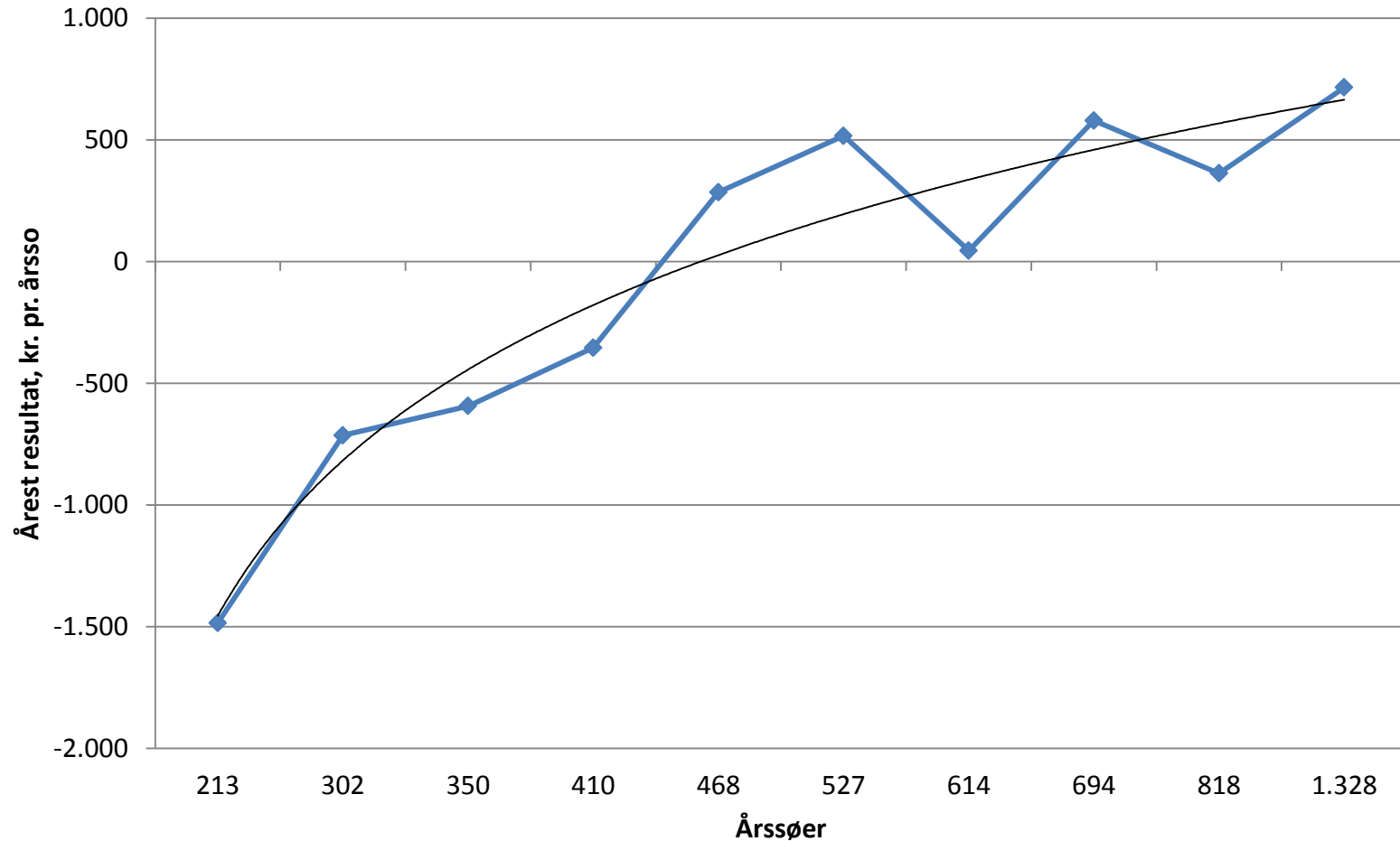
*Fremstillingspris pr. kg smågris i forhold til antal årssøer - 30 kg produktion (24-25 bedrifter i hver gruppe)*

# Sohold 30 kg

Videncenter for  
Svineproduktion



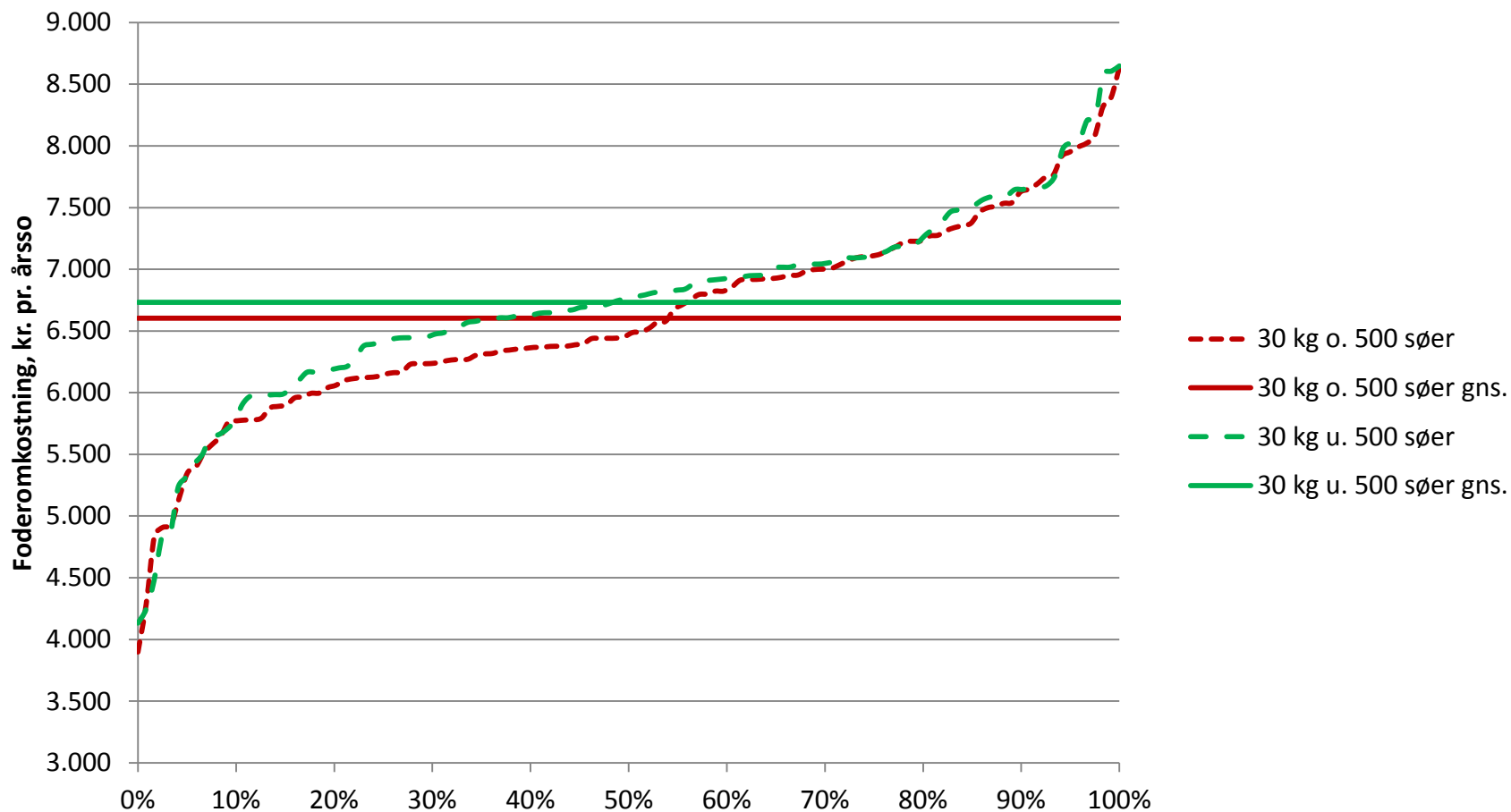
## Årets resultat pr. årssø ift. antal årssøer



Årets resultat pr. årssø i forhold til antal årssøer - 30 kg produktion (24-25 bedrifter i hver gruppe)

# Sohold 30 kg

## Foderomkostninger sohold 30 kg

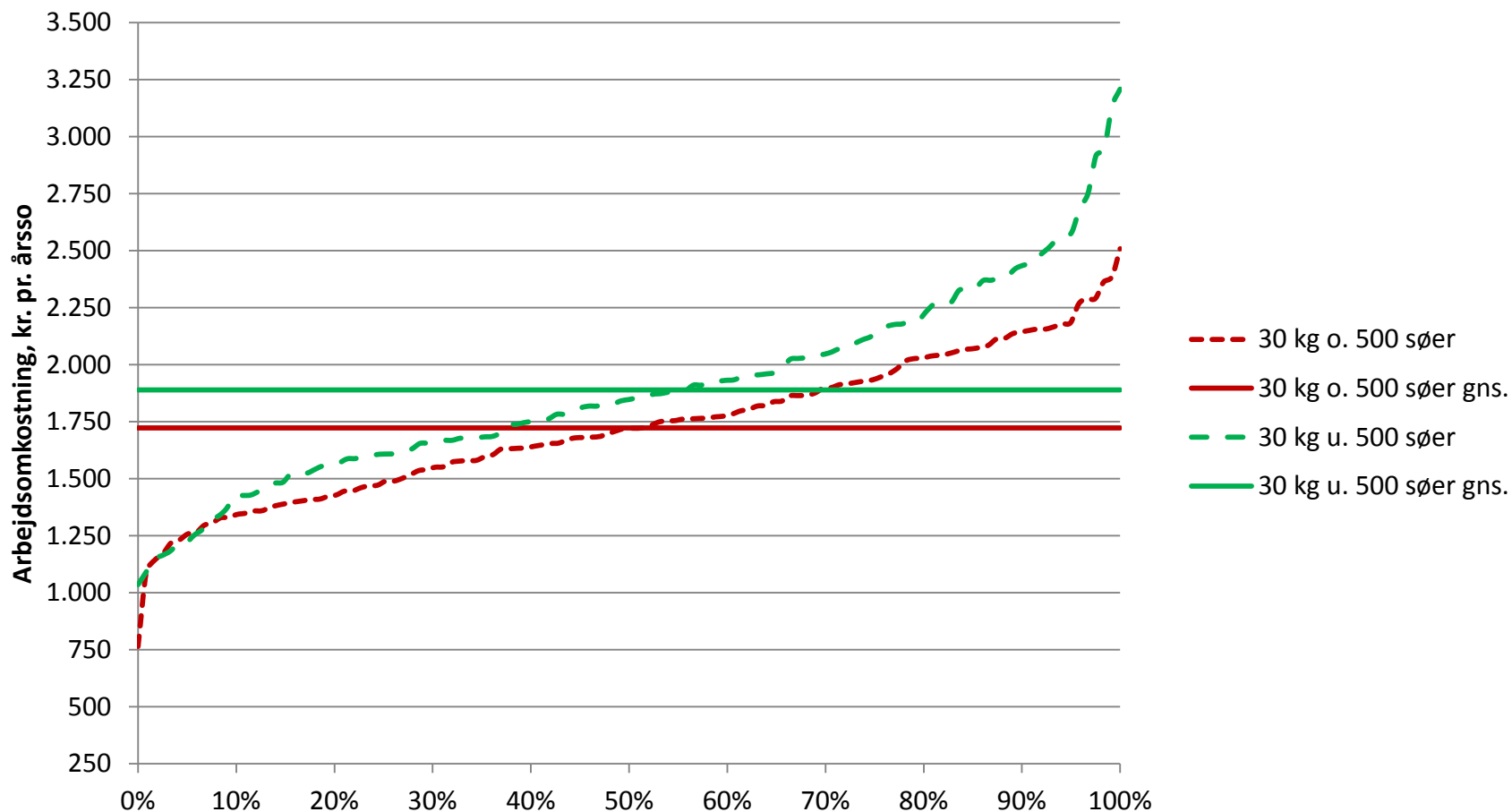


*Spredning i foderomkostninger sohold med 30 kg grise*



# Sohold 30 kg

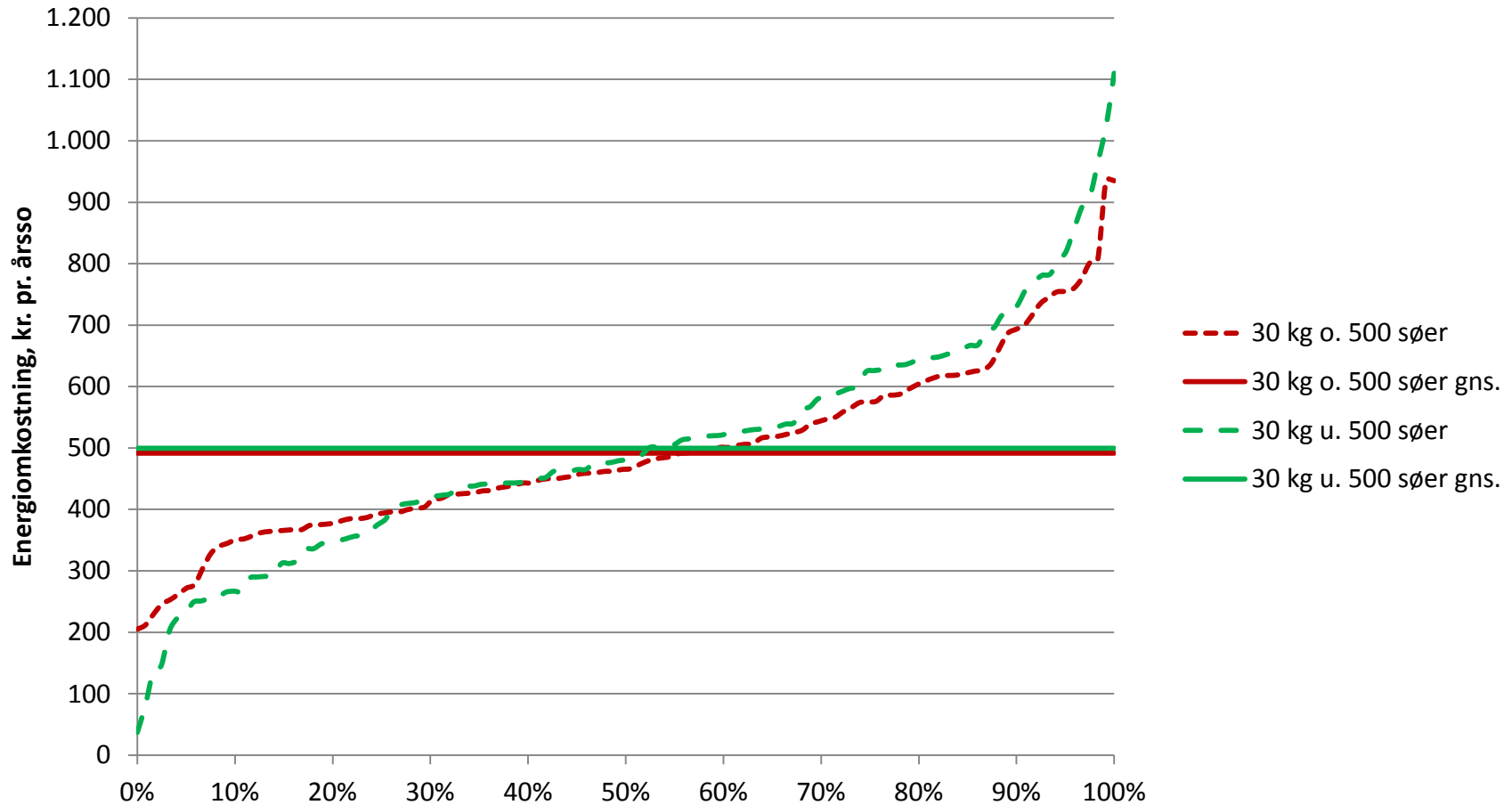
## Arbejdsomkostninger sohold 30 kg



*Spredning i arbejdsomkostninger sohold med 30 kg grise*

# Sohold 30 kg

## Energiomkostninger sohold 30 kg



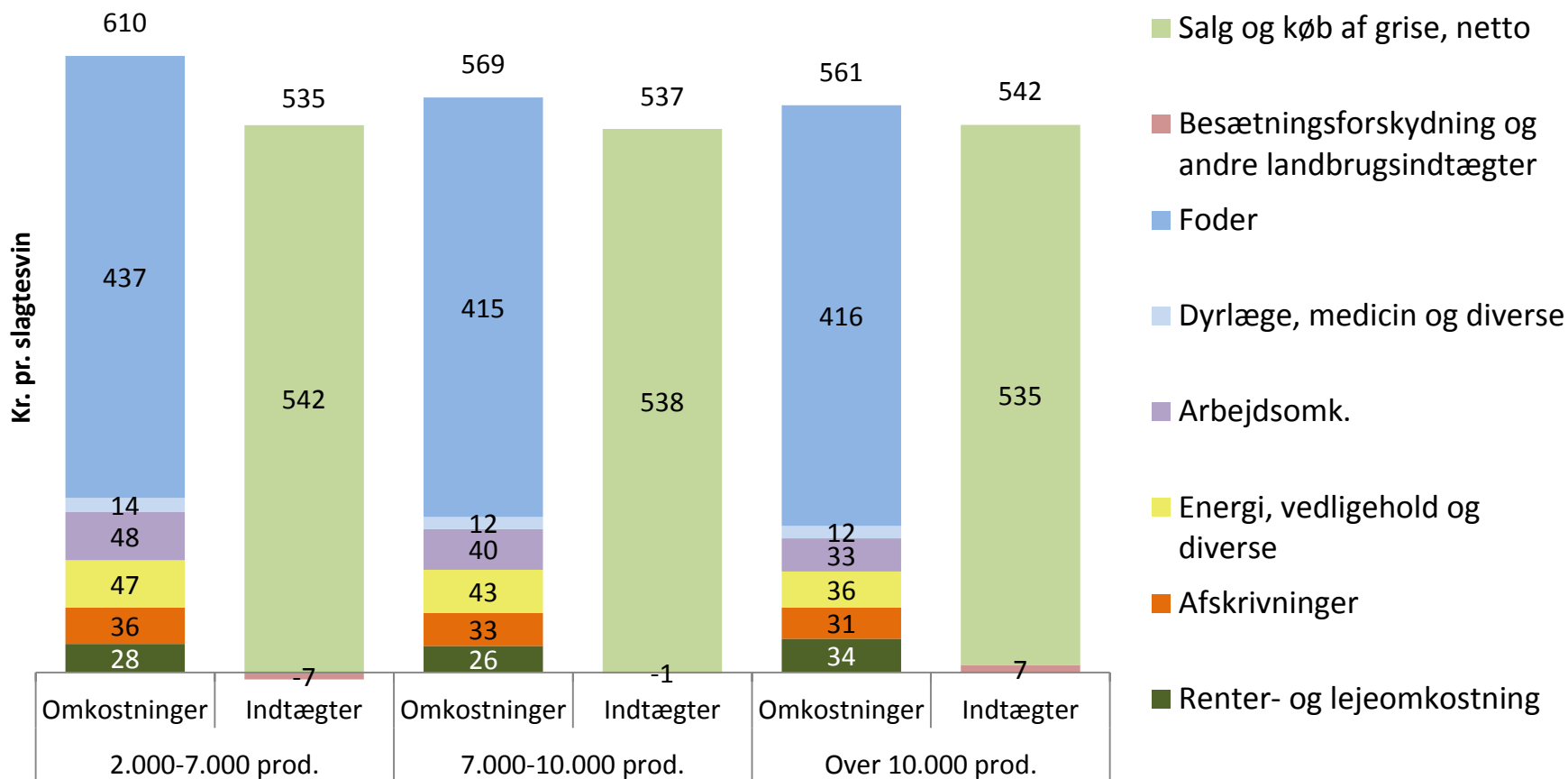
*Spredning i energiomkostninger sohold med 30 kg grise*

# Slagtesvin

Videncenter for  
Svineproduktion

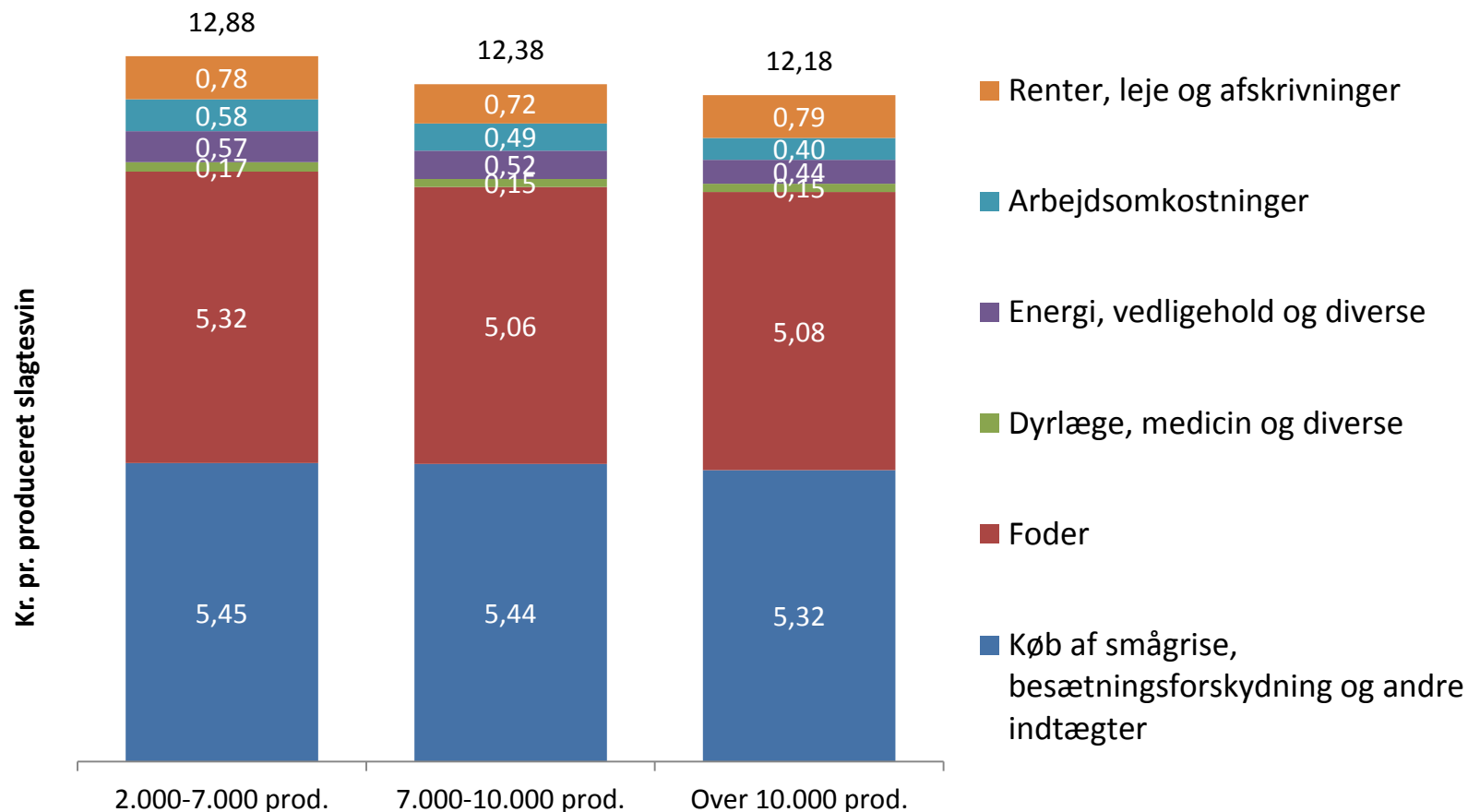


## Omkostninger og indtægter pr. slagtesvin



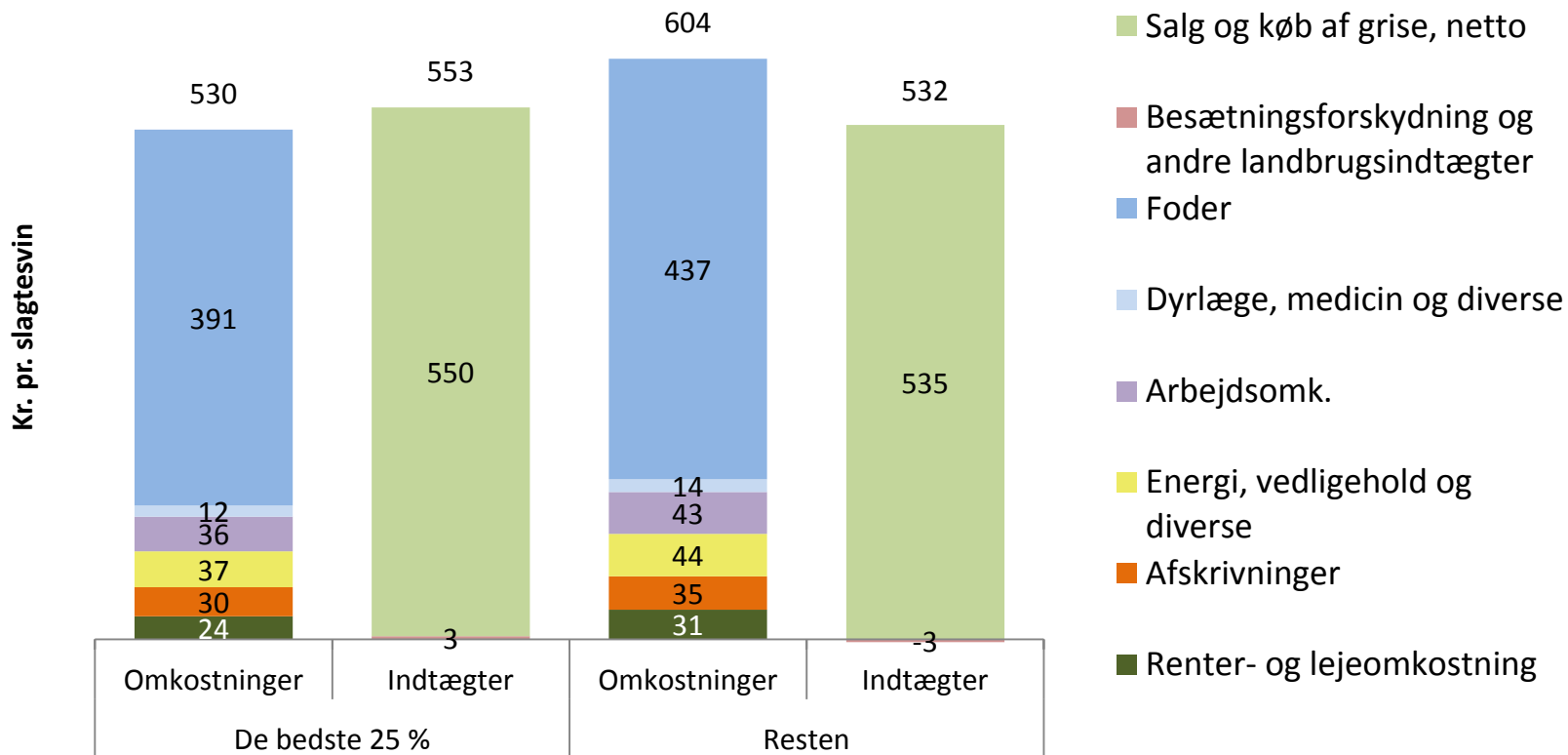
*Fordeling af omkostninger og indtægter for slagtesvin*

## Hovedelementerne i fremstillingsprisen på slagtesvin



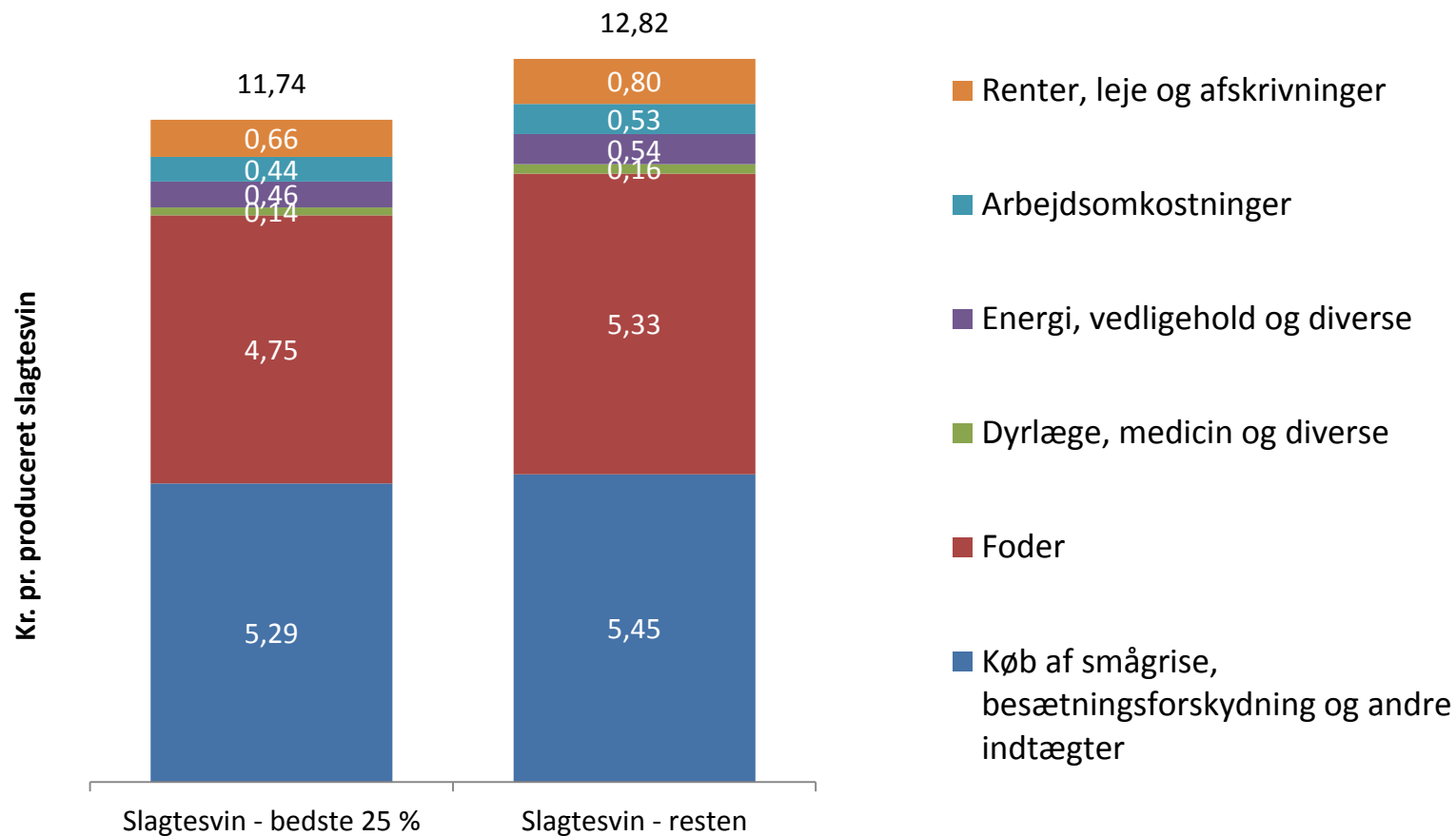
Hovedelementerne i fremstillingsprisen på slagtesvin

## Omkostninger og indtægter pr. slagtesvin



*Fordeling af omkostninger og indtægter for slagtesvin*

## Hovedelementerne i fremstillingsprisen på slagtesvin



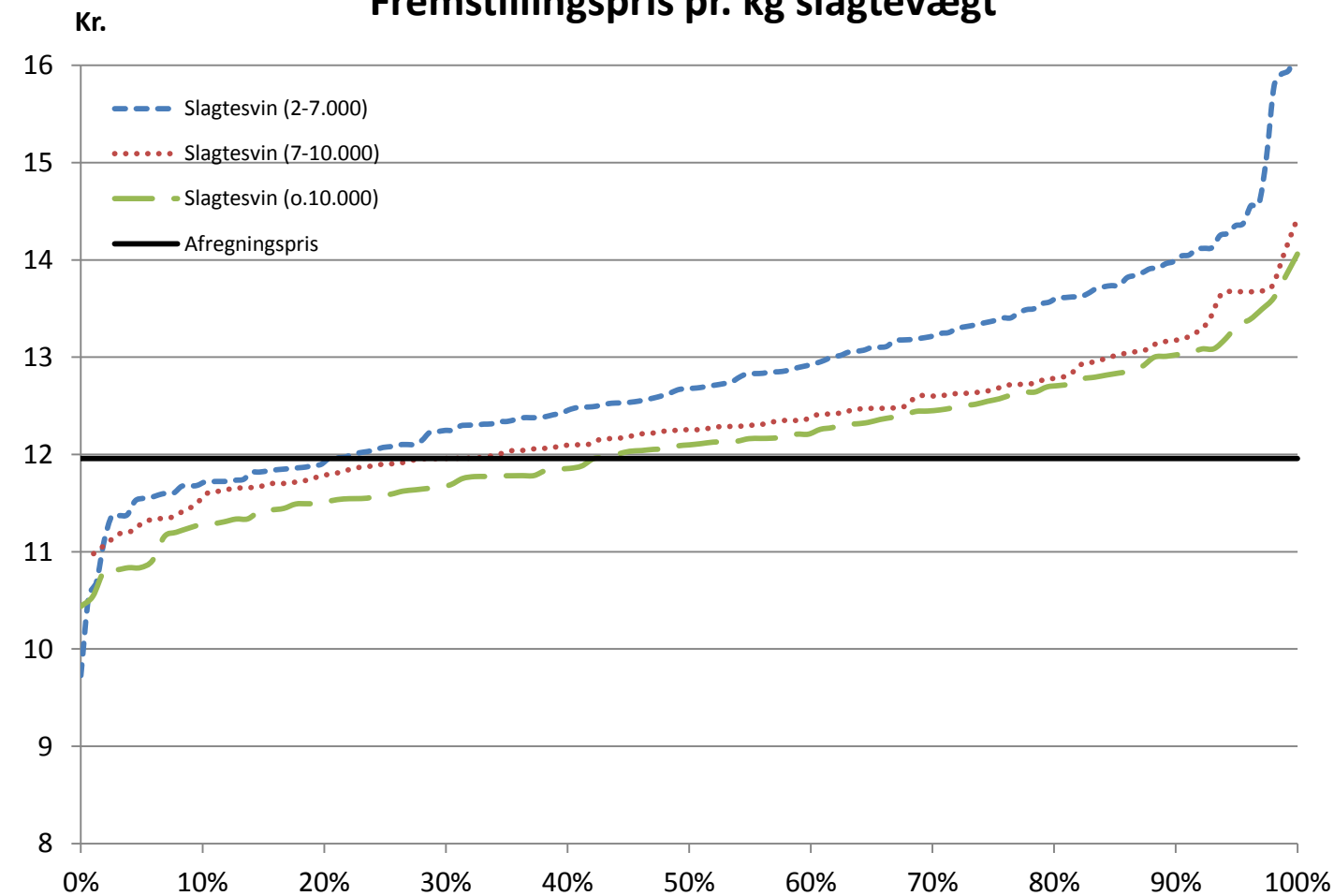
*Hovedelementerne i fremstillingsprisen på slagtesvin – de bedste og resten*

# Slagtesvin

Videncenter for  
Svineproduktion

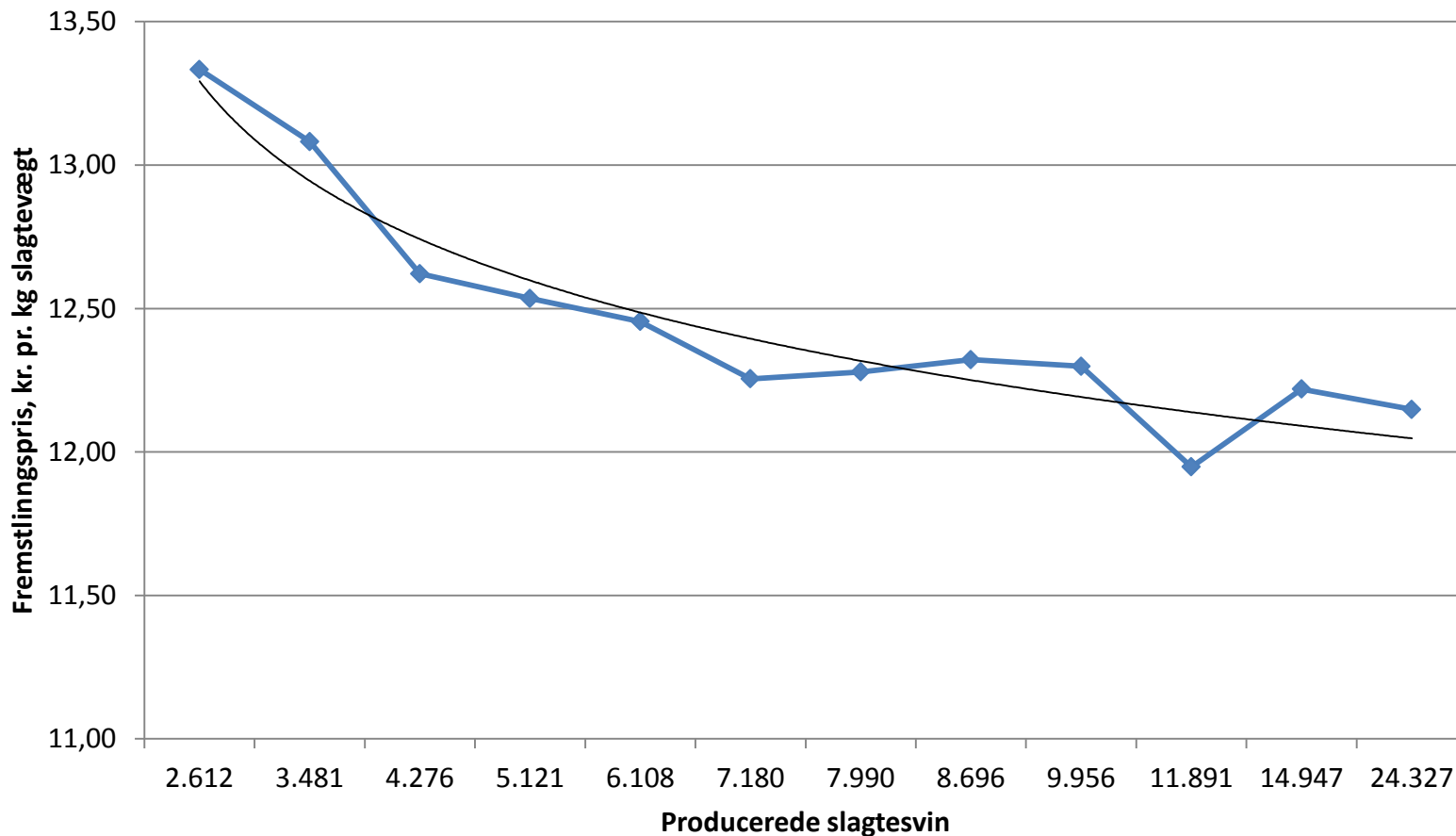


## Fremstillingspris pr. kg slagtevægt



*Spredning i fremstillingsprisen for slagtesvin*

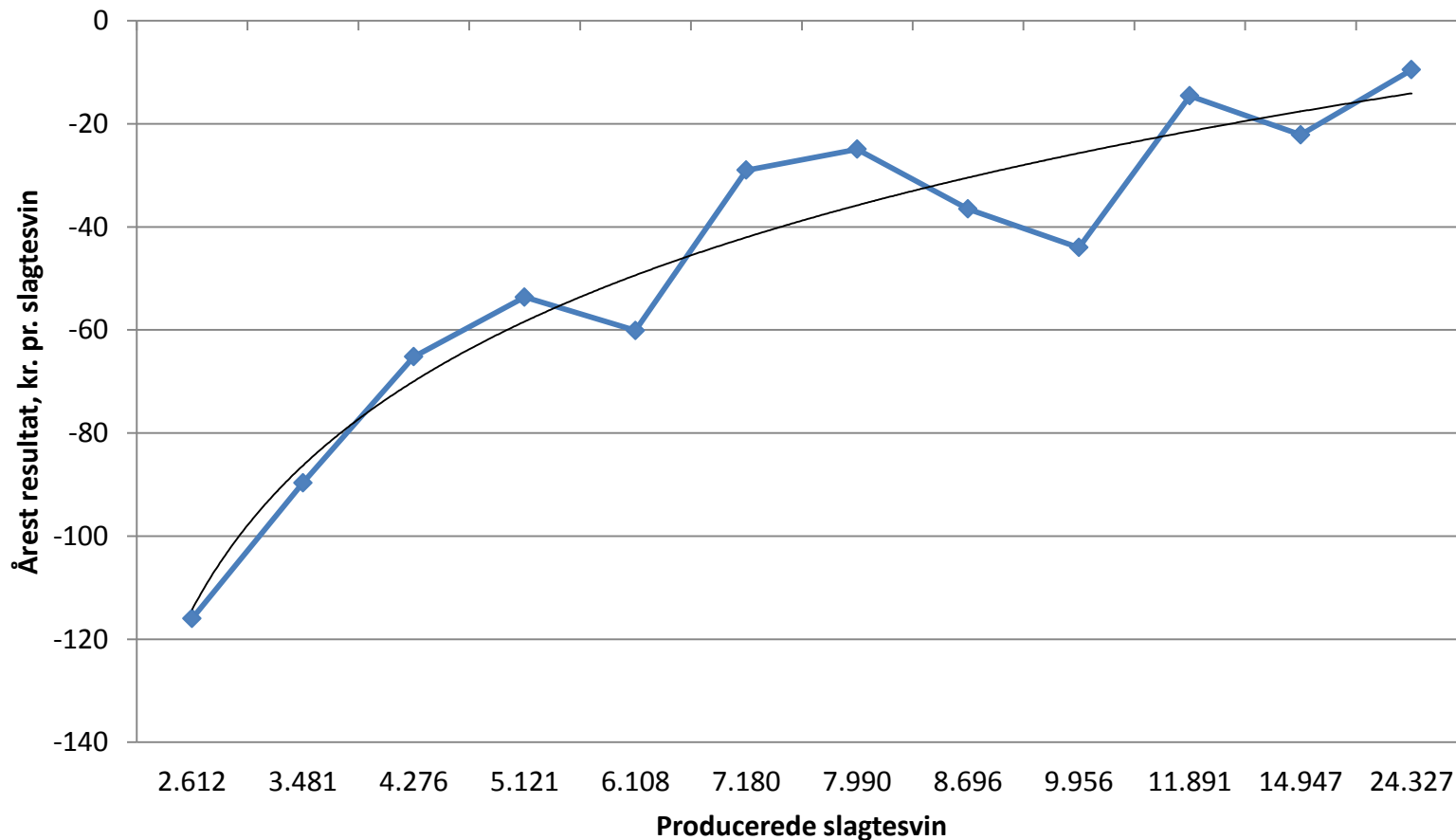
## Fremstillingspris pr. kg ift. producerede slagtesvin



*Fremstillingspris pr. kg slagtevægt i forhold til antal producerede slagtesvin (28-30 bedrifter i hver gruppe)*

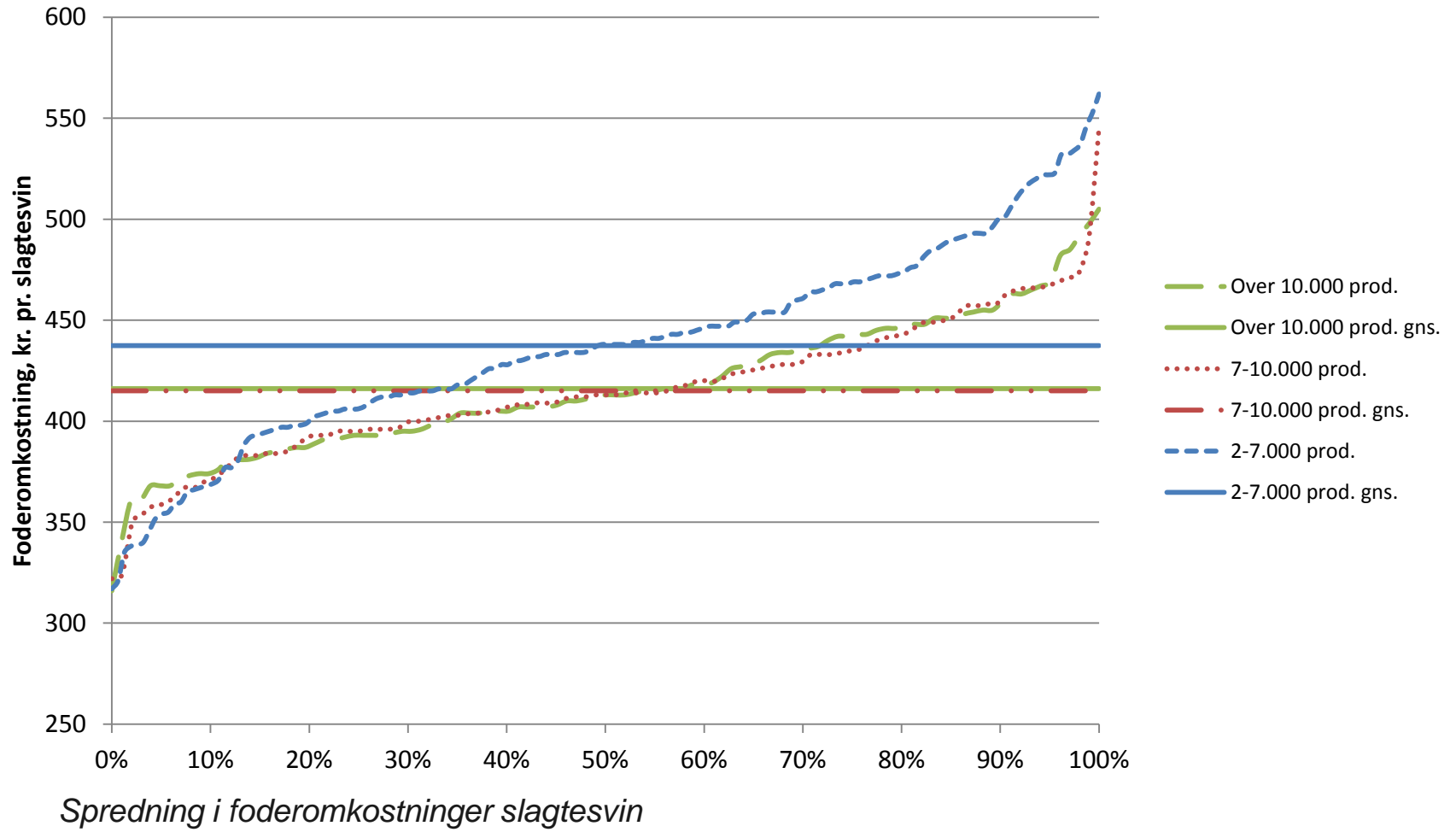


## Årets resultat pr. slagtesvin ift. prod. slagtesvin

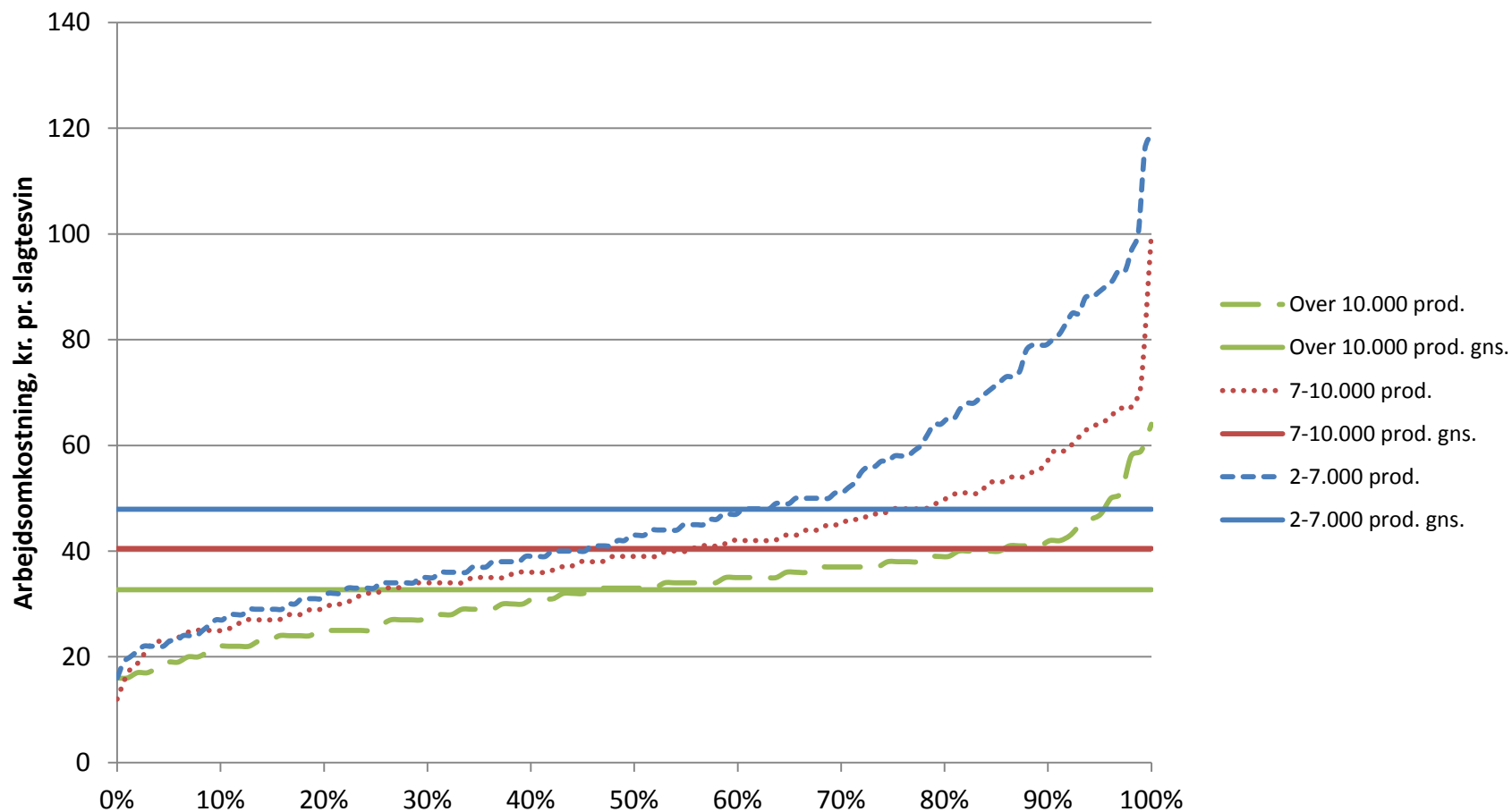


Årets resultat pr. slagtesvin i forhold til antal producerede slagtesvin (28-30 bedrifter i hver gruppe)

## Foderomkostninger slagtesvin



## Arbejdsomkostninger slagtesvin



## Energiomkostninger slagtesvin

